

# Acti 9

## Final Distribution Equipment

### 終端配電設備



# Contents 目錄

## Miniature circuit breakers 微型斷路器

iC60N miniature circuit breakers 微型斷路器	2
6kA, C curve, 6-63A	
iC60H miniature circuit breakers 微型斷路器	3
10kA, C curve, 6-63A	
iC60N miniature circuit breakers 微型斷路器	4
6kA, B curve, 6-63A	
iC60H miniature circuit breakers 微型斷路器	5
10kA, B curve, 6-63A	
C68N miniature circuit breakers 微型斷路器	6
6kA, C curve, 6-63A	
C68N miniature circuit breakers 微型斷路器	7
6kA, B curve, 6-63A	
C120N miniature circuit breakers 微型斷路器	8
10kA, C curve, 80-125A	
Electrical auxiliaries & accessories 電氣輔件和附件	8

## Residual current devices 漏電保護裝置

iC60H (6kA) single module combined RCD/MCB units 單相漏電斷路器組合	9
iC60H (10kA) single module combined RCD/MCB units 單相漏電斷路器組合	10
iID residual current circuit breakers 漏電斷路器	11
iDPN N Vigi 漏電保護斷路器	12

## Command control devices 指令控制裝置

iSW power switches 電能開關	13
PRF1, PRD 1 & iPRD surge arresters 電衝保護器	14
PF surge arresters 電衝保護器	15
iTL, iTLc, iTLm, iTLs impulse relays, changeover relays & auxiliaries 脈衝繼電器，轉換繼電器及輔助裝置	16

## Enclosures 配電箱

MCB boards technical specifications 微型斷路器配電箱技術參數	17
Multipact MCB boards 微型斷路器配電箱	17-18
Multipact MCB boards/accessories 微型斷路器配電箱/附件	19

## iC60N miniature circuit breakers

6kA, C curve, 6-63A

IEC/EN 60947

IEC/EN 60898

## iC60N微型斷路器

6kA, C型曲線, 6-63A

IEC/EN 60947

IEC/EN 60898




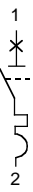

A9F74116



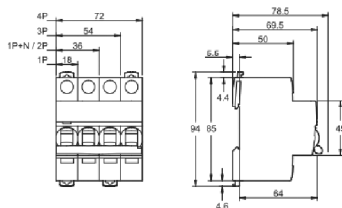
A9F74220



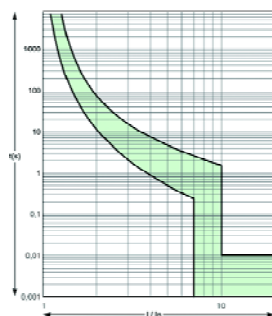
A9F74316

Type 類型	Wid. in mod. of 9mm 寬度9mm倍數	Rated current 額定電流 (A)	Part no. 產品編號
1-pole極 	2	6	A9F74106
		10	A9F74110
		16	A9F74116
		20	A9F74120
		25	A9F74125
		32	A9F74132
		40	A9F74140
2-pole極 	4	6	A9F74206
		10	A9F74210
		16	A9F74216
		20	A9F74220
		25	A9F74225
		32	A9F74232
		40	A9F74240
3-pole極 	6	6	A9F74306
		10	A9F74310
		16	A9F74316
		20	A9F74320
		25	A9F74325
		32	A9F74332
		40	A9F74340
50	A9F74350		
63	A9F74363		

### Dimensions 尺寸



### Tripping Curve 脫扣曲線



iC60N C Curve/C型曲線

### Application

Control and protection of circuits against overloads and short circuits :

- in domestic installations;
- in commercial and industrial electrical distribution systems.

### Technical Data

- rated current : 6-63A set at 40°C;
- tripping characteristics :
  - C curve : the magnetic releases operate at  $8 I_n \pm 20\%$ ;
  - breaking capacity (IEC/EN 60947, IEC/EN 60898) :

Rated current (A)	Type	Voltage (V)	Breaking capacity (kA)
6-63	1-pole	240-415	6
	2/3-pole	415	6

- limitation class : 3;
- number of operating cycles (O-C) : 20000;
- tropicalisation : treatment 2 (relative humidity 95% at 55°C);
- weight (g) :

Type	1-pole	2-pole	3-pole
	125	250	375

- connections : tunnel terminals for the following cables
  - 16mm<sup>2</sup> flexible or 25mm<sup>2</sup> rigid up to 25A ratings,
  - 25mm<sup>2</sup> flexible or 35mm<sup>2</sup> rigid for 32-63A ratings;
  - complies with IEC/EN 60947, IEC/EN 60898.

### 應用

控制及保護電路以防過載和短路：

- 可應用於住宅安裝；
- 可應用於商業及工業配電系統。

### 技術數據

- 額定電流：環境溫度40°C時，電流為6-63A；
- 脫扣特性：
  - C型曲線：瞬時脫扣 $8 I_n \pm 20\%$ ；
  - 分斷能力 (IEC/EN 60947, IEC/EN 60898)：

額定電流 (A)	類型	電壓 (V)	分斷能力 (kA)
6-63	1極	240-415	6
	2/3極	415	6

- 限流等級：3；
- 操作壽命 (O-C)：20000次；
- 熱帶氣候處理：第2級 (溫度55°C時，相對濕度95%)；
- 重量 (克)：

類型	1極	2極	3極
	125	250	375

- 接線：使用套管端子
  - 25A及以下可接16mm<sup>2</sup>軟線或25mm<sup>2</sup>硬線，
  - 32-63A可接25mm<sup>2</sup>軟線或35mm<sup>2</sup>硬線；
  - 符合IEC/EN 60974, IEC/EN 60898標準。

## iC60H miniature circuit breakers

10kA, C curve, 6-63A

IEC/EN 60947




IEC/EN 60898

## iC60H微型斷路器

10kA, C型曲線, 6-63A

IEC/EN 60947

IEC/EN 60898

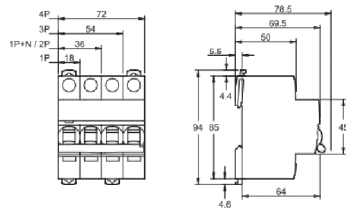
Type 類型	Wid. in mod. of 9mm 寬度9mm倍數	Rated current 額定電流 (A)	Part no. 產品編號
1-pole極 	2	6	A9F84106
		10	A9F84110
		16	A9F84116
		20	A9F84120
		25	A9F84125
		32	A9F84132
		40	A9F84140
2-pole極 	4	6	A9F84206
		10	A9F84210
		16	A9F84216
		20	A9F84220
		25	A9F84225
		32	A9F84232
		40	A9F84240
3-pole極 	6	6	A9F84306
		10	A9F84310
		16	A9F84316
		20	A9F84320
		25	A9F84325
		32	A9F84332
		40	A9F84340
50	A9F84350		
63	A9F84363		

A9F84116

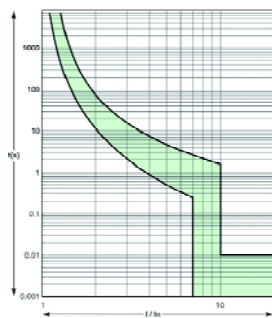
A9F84220

A9F84316

### Dimensions 尺寸



### Tripping Curve 脫扣曲線



iC60H C Curve/C型曲線

### Application

Control and protection of circuits against overloads and short circuits :

- in domestic installations;
- in commercial and industrial electrical distribution systems.

### Technical Data

- rated current : 6-63A set at 40°C;
- tripping characteristics :
  - C curve : the magnetic releases operate at  $8 I_n \pm 20\%$ ;
  - breaking capacity (IEC/EN 60947, IEC/EN 60898) :

Rated current (A)	Type	Voltage (V)	Breaking capacity (kA)
6-63	1-pole	240-415	10
	2/3-pole	415	10

- limitation class : 3;
- number of operating cycles (O-C) : 20000;
- tropicalisation : treatment 2 (relative humidity 95% at 55°C);
- weight (g) :

Type	1-pole	2-pole	3-pole
	125	250	375

- connections : tunnel terminals for the following cables
  - 16mm<sup>2</sup> flexible or 25mm<sup>2</sup> rigid up to 25A ratings,
  - 25mm<sup>2</sup> flexible or 35mm<sup>2</sup> rigid for 32-63A ratings;
  - complies with IEC/EN 60947, IEC/EN 60898.

### 應用

控制及保護電路以防過載和短路：

- 可應用於住宅安裝；
- 可應用於商業及工業配電系統。

### 技術數據

- 額定電流：環境溫度40°C時，電流為6-63A；
- 脫扣特性：
  - C型曲線：瞬時脫扣 $8 I_n \pm 20\%$ ；
  - 分斷能力 (IEC/EN 60947, IEC/EN60898)：

額定電流 (A)	類型	電壓 (V)	分斷能力 (kA)
6-63	1極	240-415	10
	2/3極	415	10

- 限流等級：3；
- 操作壽命 (O-C)：20000次；
- 熱帶氣候處理：第2級 (溫度55°C時，相對濕度95%)；
- 重量 (克)：

類型	1極	2極	3極
	125	250	375

- 接線：使用套管端子
  - 25A及以下可接16mm<sup>2</sup>軟線或25mm<sup>2</sup>硬線，
  - 32-63A可接25mm<sup>2</sup>軟線或35mm<sup>2</sup>硬線；
  - 符合IEC/EN 60947, IEC/EN 60898標準。

## iC60N miniature circuit breakers

6kA, B curve, 6-63A

IEC/EN 60947

IEC/EN 60898

## iC60N微型斷路器

6kA, B型曲線, 6-63A

IEC/EN 60947

IEC/EN 60898





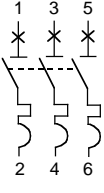
A9F73116



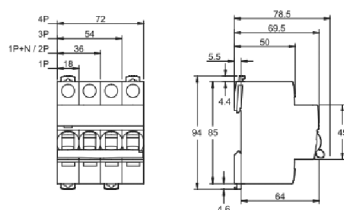
A9F73216



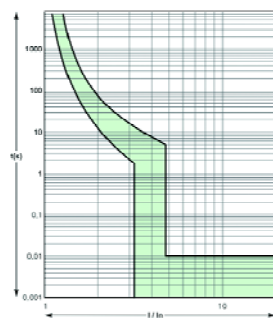
A9F73316

Type 類型	Wid. in mod. of 9mm 寬度9mm倍數	Rated current 額定電流 (A)	Part no.
1-pole極 	2	6	A9F73106
		10	A9F73110
		16	A9F73116
		20	A9F73120
		25	A9F73125
		32	A9F73132
		40	A9F73140
2-pole極 	4	6	A9F73206
		10	A9F73210
		16	A9F73216
		20	A9F73220
		25	A9F73225
		32	A9F73232
		40	A9F73240
3-pole極 	6	6	A9F73306
		10	A9F73310
		16	A9F73316
		20	A9F73320
		25	A9F73325
		32	A9F73332
		40	A9F73340
50	A9F73350		
63	A9F73363		

### Dimensions 尺寸



### Tripping Curve 脫扣曲線



iC60N B Curve/B型曲線

### Application

Control and protection of circuits against overloads and short circuits :

- in domestic installations;
- in commercial and industrial electrical distribution systems.

### Technical Data

- rated current : 6-63A set at 40°C;
- tripping characteristics :
  - B curve : the magnetic releases operate at  $4 I_n \pm 20\%$ ;
- breaking capacity (IEC/EN 60947, IEC/EN 60898) :

Rated current (A)	Type	Voltage (V)	Breaking capacity (kA)
6-63	1-pole	240-415	6
	2/3-pole	415	6

- limitation class : 3;
- number of operating cycles (O-C) : 20000;
- tropicalisation : treatment 2 (relative humidity 95% at 55°C);
- weight (g) :

Type	1-pole	2-pole	3-pole
	125	250	375

- connections : tunnel terminals for the following cables
  - 16mm<sup>2</sup> flexible or 25mm<sup>2</sup> rigid up to 25A ratings,
  - 25mm<sup>2</sup> flexible or 35mm<sup>2</sup> rigid for 32-63A ratings;
- complies with IEC/EN 60947, IEC/EN 60898.

### 應用

控制及保護電路以防過載和短路：

- 可應用於住宅安裝；
- 可應用於商業及工業配電系統。

### 技術數據

- 額定電流：環境溫度40°C時，電流為6-63A；
- 脫扣特性：
  - B型曲線：瞬時脫扣 $4 I_n \pm 20\%$ ；
- 分斷能力 (IEC/EN 60947, IEC/EN 60898) :

額定電流 (A)	類型	電壓 (V)	分斷能力 (kA)
6-63	1極	240-415	6
	2/3極	415	6

- 限流等級：3；
- 機械壽命 (O-C) : 20000次；
- 熱帶氣候處理：第2級 (溫度55°C時，相對濕度95%)；
- 重量 (克) :

類型	1極	2極	3極
	125	250	375

- 接線：使用套管端子
  - 25A及以下可接16mm<sup>2</sup>軟線或25mm<sup>2</sup>硬線，
  - 32-63A可接25mm<sup>2</sup>軟線或35mm<sup>2</sup>硬線；
- 符合IEC/EN 60947, IEC/EN 60898標準。

## iC60H miniature circuit breakers

10kA, B curve, 6-63A  
IEC/EN 60947  
IEC/EN 60898

## iC60H微型斷路器

10kA, B型曲線, 6-63A  
IEC/EN 60947  
IEC/EN 60898





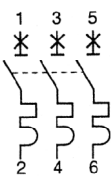
A9F83116



A9F83210



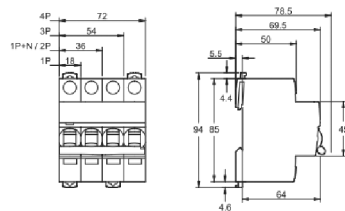
A9F83320

Type 類型	Wid. in mod. of 9mm 寬度9mm倍數	Rated current 額定電流 (A)	Part no. 產品編號
1-pole極 	2	6	A9F83106
		10	A9F83110
		16	A9F83116
		20	A9F83120
		25	A9F83125
		32	A9F83132
		40	A9F83140
		50	A9F83150
2-pole極 	4	6	A9F83206
		10	A9F83210
		16	A9F83216
		20	A9F83220
		25	A9F83225
		32	A9F83232
		40	A9F83240
3-pole極 	6	6	A9F83306
		10	A9F83310
		16	A9F83316
		20	A9F83320
		25	A9F83325
		32	A9F83332
		40	A9F83340
50	A9F83350		
63	A9F83363		

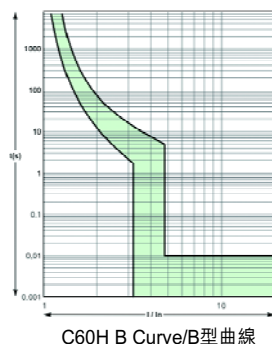
Remarks : Part no. of 4-pole, C or D curves circuit breaker can be provided upon request.

註：有關4極、C或D型曲線斷路器的產品編號可向銷售部門查詢。

### Dimensions 尺寸



### Tripping Curve 脫扣曲線



### Application

Control and protection of circuits against overloads and short circuits :

- in domestic installations;
- in commercial and industrial electrical distribution systems.

### Technical Data

- rated current : 6-63A set at 40°C;
- tripping characteristics :
- B curve : the magnetic releases operate at  $4 I_n \pm 20\%$  ;
- breaking capacity (IEC/EN 60947, IEC/EN 60898) :

Rated current (A)	Type	Voltage (V)	Breaking capacity (kA)
6-63	1-pole	230-400	10
	2/3-pole	400-415	10

- positive contact indication;
- number of operating cycles (O-C) : 20000;
- tropicalisation : treatment 2 (relative humidity 95% at 55°C);
- weight (g) :

Type	1-pole	2-pole	3-pole
	125	250	375

- connections : tunnel terminals for the following cables
- 16mm<sup>2</sup> flexible or 25mm<sup>2</sup> rigid up to 25A ratings,
- 25mm<sup>2</sup> flexible or 35mm<sup>2</sup> rigid for 32-63A ratings;
- complies with IEC/EN 60947, IEC/EN 60898.

### 應用

控制及保護電路以防過載和短路：

- 可應用於住宅安裝；
- 可應用於商業及工業配電系統。

### 技術數據

- 脫扣特性：
- 額定電流：環境溫度40°C時，電流為6-63A；
- B型曲線：瞬時脫扣 $4 I_n \pm 20\%$ ；
- 分斷能力 (IEC/EN 60947, IEC/EN 60898)：

額定電流 (A)	類型	電壓 (V)	分斷能力 (kA)
6-63	1極	230-400	10
	2/3極	400-415	10

- 正接觸顯示；
- 機械壽命 (O-C) : 20000次；
- 熱帶氣候處理：第2級 (溫度55°C時，相對濕度95%)；
- 重量 (克)：

類型	1極	2極	3極
	125	250	375

- 接線：使用套管端子
- 25A及以下可接16mm<sup>2</sup>軟線或25mm<sup>2</sup>硬線，
- 32-63A可接25mm<sup>2</sup>軟線或35mm<sup>2</sup>硬線；
- 符合IEC/EN 60947, IEC/EN 60898標準。





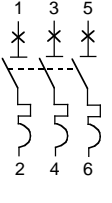
## C68N miniature circuit breakers

6kA, C curve, 6-63A  
IEC 60898

## C68N微型斷路器

6kA, C型曲線, 6-63A  
IEC 60898



Type 類型	Wid. in mod. of 9mm 寬度9mm倍數	Rated current 額定電流 (A)	Part no. 產品編號
1-pole極 	2	6	61003
		10	61004
		16	61005
		20	61006
		25	61007
		32	61008
		40	61009
		50	61010
		63	61011
		2-pole極 	4
10	61016		
16	61017		
20	61018		
25	61019		
32	61020		
40	61021		
50	61022		
3-pole極 	6	6	61027
		10	61028
		16	61029
		20	61030
		25	61031
		32	61032
		40	61033
		50	61034
		63	61035

### Application

Control and protection of circuits against overloads and short circuits :

- in domestic installations;
- in commercial and industrial electrical distribution systems.

### Technical Data

- rated current : 6-63A set at 40°C;
- tripping characteristics :
  - C curve : the magnetic releases operate between 5 and 10 I<sub>n</sub>;
  - breaking capacity (IEC 60898) :

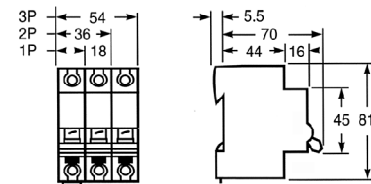
Rated current (A)	Type	Voltage (V)	Breaking capacity (kA)
6-63	1-pole	240-415	6
	2/3-pole	415	6

- limitation class : 3;
- number of operating cycles (O-C) : 20000;
- tropicalisation : treatment 2 (relative humidity 95% at 55°C);
- weight (g) :

Type	1-pole	2-pole	3-pole
	110	220	340

- connections : tunnel terminals for the following cables
  - 16mm<sup>2</sup> flexible or 25mm<sup>2</sup> rigid up to 25A ratings,
  - 25mm<sup>2</sup> flexible or 35mm<sup>2</sup> rigid for 32-63A ratings;
  - complies with IEC 60898.

### Dimensions 尺寸



### 應用

控制及保護電路以防過載和短路：

- 可應用於住宅安裝；
- 可應用於商業及工業配電系統。

### 技術數據

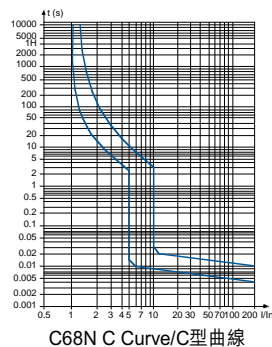
- 額定電流：環境溫度40°C時，電流為6-63A；
- 脫扣特性：
  - C型曲線：瞬時脫扣5-10 I<sub>n</sub>；
  - 分斷能力 (IEC 60898)：

額定電流 (A)	類型	電壓 (V)	分斷能力 (kA)
6-63	1極	240-415	6
	2/3極	415	6

- 限流等級：3；
- 操作壽命 (O-C)：20000次；
- 熱帶氣候處理：第2級 (溫度55°C時，相對濕度95%)；
- 重量 (克)：

類型	1極	2極	3極
	110	220	340

### Tripping Curve 脫扣曲線



## C68N miniature circuit breakers

6kA, B curve, 6-63A  
IEC 60898

## C68N微型斷路器

6kA, B型曲線, 6-63A  
IEC 60898



61262



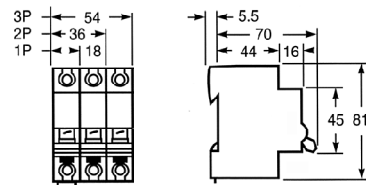
61271



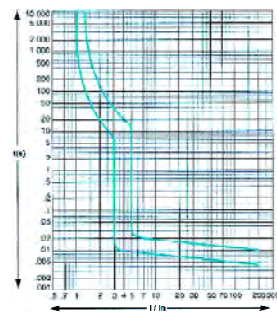
61280

Type 類型	Wid. in mod. of 9mm 寬度9mm倍數	Rated current 額定電流 (A)	Part no. 產品編號
1-pole極	2	6	61260
		10	61261
		16	61262
		20	61263
		25	61264
		32	61265
		40	61266
2-pole極	4	6	61269
		10	61270
		16	61271
		20	61272
		25	61273
		32	61274
		40	61275
3-pole極	6	6	61278
		10	61279
		16	61280
		20	61281
		25	61282
		32	61283
		40	61284
50	61285		
63	61286		

### Dimensions 尺寸



### Tripping Curve 脫扣曲線



C68N B Curve/B型曲線

### Application

Control and protection of circuits against overloads and short circuits :

- in domestic installations;
- in commercial and industrial electrical distribution systems.

### Technical Data

■ rated current : 6-63A set at 40°C;

■ tripping characteristics :

□ B curve : the magnetic releases operate between 3 and 5 I<sub>n</sub>;

■ breaking capacity (IEC 60898) :

Rated current (A)	Type	Voltage (V)	Breaking capacity (kA)
6-63	1-pole	240-415	6
	2/3-pole	415	6

■ limitation class : 3;

■ number of operating cycles (O-C) : 20000;

■ tropicalisation : treatment 2 (relative humidity 95% at 55°C);

■ weight (g) :

Type	1-pole	2-pole	3-pole
	110	220	340

■ connections : tunnel terminals for the following cables

□ 16mm<sup>2</sup> flexible or 25mm<sup>2</sup> rigid up to 25A ratings,

□ 25mm<sup>2</sup> flexible or 35mm<sup>2</sup> rigid for 32-63A ratings;

■ complies with IEC 60898.

### 應用

控制及保護電路以防過載和短路：

■ 可應用於住宅安裝；

■ 可應用於商業及工業配電系統。

### 技術數據

■ 額定電流：環境溫度40°C時，電流為6-63A；

■ 脫扣特性：

□ B型曲線：瞬時脫扣3-5 I<sub>n</sub>；

■ 分斷能力 (IEC 60898)：

額定電流 (A)	類型	電壓 (V)	分斷能力 (kA)
6-63	1極	240-415	6
	2/3極	415	6

■ 限流等級：3；

■ 機械壽命 (O-C)：20000次；

■ 熱帶氣候處理：第2級 (溫度55°C時，相對濕度95%)；

■ 重量 (克)：

類型	1極	2極	3極
	110	220	340

■ 接線：使用套管端子

□ 25A及以下可接16mm<sup>2</sup>軟線或25mm<sup>2</sup>硬線，

□ 32-63A可接25mm<sup>2</sup>軟線或35mm<sup>2</sup>硬線；

■ 符合IEC 60898標準。



## C120N miniature circuit breakers

10 kA, C Curve, 80-125A

IEC/EN 60947

IEC/EN 60898



A9N18359



A9N18369

Type 類型	Wid. in mod. of 9mm 寬度9mm倍數	Rated current 額定電流 (A)	Part no. 產品編號
1-pole極 1 	3	80	A9N18357
		100	A9N18358
		125	A9N18359
2-pole極 1 3 	6	80	A9N18361
		100	A9N18362
		125	A9N18363
3-pole極 1 3 5 	9	80	A9N18365
		100	A9N18367
		125	A9N18369

## C120N微型斷路器

10kA, C型曲線, 80-125A

IEC/EN 60947

IEC/EN 60898

### Technical Data

- rated current : 80-125A;
- tripping characteristics :
  - C curve : the magnetic releases operate between 5 and 10 I<sub>n</sub>;
- breaking capacity (IEC 60898) : 10kA;
- limitation class : 3;
- number of operating cycles (O-C) : 5000;
- connections : 35mm<sup>2</sup> flexible cable or 50mm<sup>2</sup> rigid cables;
- complies with IEC 60898 & IEC 60947-2.

### 技術數據

- 額定電流：電流為80-125A；
- 脫扣特性：
  - C型曲線：瞬時脫扣5-10 I<sub>n</sub>；
- 分斷能力 (IEC 60898)：10kA；
- 限流等級：3；
- 操作壽命 (O-C)：5000次；
- 接線：35mm<sup>2</sup>軟線或50mm<sup>2</sup>硬線；
- 符合IEC 60898及IEC 60947-2標準。

## Electrical auxiliaries & accessories

common for iC60 and C120

## 電氣輔件和附件

應用於iC60 和 C120

### Electrical Auxiliaries 電氣輔件

Type 類型	Wid. in mod. of 9mm 寬度9mm倍數	Voltage 電壓 V AC V DC		Part no. 產品編號
iMX + OF	2	100-415	110-130	A9A26946
shunt trip release	2	48	48	A9A26947
分勵脫扣單元	2	12-24	12-24	A9A26948

### iMN undervoltage release 欠壓脫扣單元

instantaneous 瞬動型	2	220-240		A9A26960
iOF contact auxiliary	1	24-415	24-130	A9A26924

### 輔助接點

iSD fault indicating switch	1	24-415	24-130	A9A26927
-----------------------------	---	--------	--------	----------

### 警報接點

iOF + SD/OF changeover	1	24-415	24-130	A9A26929
------------------------	---	--------	--------	----------

### 雙重切換接點

### Accessories 附件

Type 類型	Part no. 產品編號
Extended rotary handle (mounted on door or hinged panel) 延伸旋轉手柄 (安裝在箱門上)	A9A27005
iC60 padlock device (bag of 2 pcs) iC60 掛鎖附件 (一袋兩件)	A9A26970

### Electrical Auxiliaries

Auxiliaries enable remote tripping or remote indication of the ON/OFF position of a miniature circuit breaker. They are mounted by clipping on the left hand side of the same circuit breaker with:

- maximum of 3 indication auxiliaries iOF, iSD;
- maximum of 2 changeover contacts (iOF + SD/OF);
- maximum of 1 iOF + SD/OF changeover contact and 1 indication auxiliary iOF or iSD;
- maximum of 2 tripping auxiliaries (iMX + OF, iMX, iMN)

### 電氣輔助裝置

電氣輔助裝置能容許遙控脫扣及顯示斷路器的 ON/OFF 位置。他們可在同一個斷路器的左側拼裝：

- 最多3個指示輔件 iOF, iSD；
- 最多2個切換接點 (iOF + SD/OF)；
- 最多1個 iOF + SD/OF 切換接點及1個 iOF 或 iSD 顯示輔件；
- 最多2個脫扣輔件 (iMX + OF, iMX, iMN)。



A9A26946



A9A26960



A9A26924



A9A26927



A9A26929



A9A27005



A9A26970

**iC60H RCBO (6kA)**  
**single module combined RCD/MCB units**  
**class A**  
**BS EN 61009, IEC 1009**

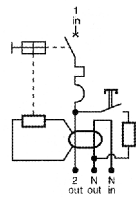
**iC60H RCBO (6kA)**  
**單相漏電保護器組合**  
**A等級**

BS EN 61009, IEC 1009

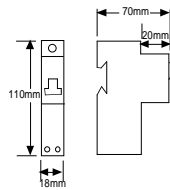


A9D61816

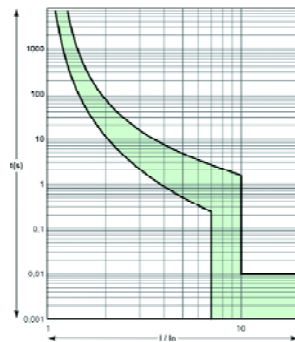
Rated current 額定電流(A)	Sensitivity 額定漏電動作電流(mA)	Curve 曲線	Class 等級	Part no. 產品編號
6	30	Type C	A	A9D61806
10	30	Type C	A	A9D61810
16	30	Type C	A	A9D61816
20	30	Type C	A	A9D61820
32	30	Type C	A	A9D61832
40	30	Type C	A	A9D61840
45	30	Type C	A	A9D61845



**Dimensions 尺寸**



**Tripping Curve 脫扣曲線**



iC60H RCBO

**Application**

Protection and control circuits against overloads, short circuits and earth leakage faults in commercial, industrial and household's electrical distribution systems. The RCBO provides :

- protection against indirect contact;
- complementary protection against direct contact (16th Edition 412-06);
- rated voltage : 240V;
- operating voltage : 50-253V;
- rated current : 6-45A;
- tripping characteristics (BS EN 60898) :
  - C curve : the magnetic releases operate between 5 and 10 I<sub>n</sub>;
- breaking capacity : BS EN 60898 6kA;
- limitation class : 3;
- lockable in "ON" or "OFF" position;
- trip free mechanism;
- complies with BS EN 61009, IEC 1009;
- test button operates between 0.85-1.1 times rate voltage.

**應用**

iC60H型單相漏電保護器組合提供保護及控制電力線路的功能，集過載、短路及漏電保護於一身，可應用於工商業配電系統，或供一般家庭使用，它備有以下功能：

- 合閘和分斷顯示；
- 輔助直接接觸保護 (第16版412-06)；
- 額定電壓：240V；
- 操作電壓：50-253V；
- 額定電流：6-45A；
- 脫扣特性 (BS EN 60898) :
  - C型曲線：瞬時脫扣5-10 I<sub>n</sub>；
- 分斷能力：BS EN 60898 6kA；
- 限流等級：3；
- 可鎖定於"ON"或"OFF"位置；
- 自由脫扣裝置；
- 符合BS EN 61009及IEC 1009標準；
- 測試按鈕於0.85-1.1倍額定電壓中操作。

Remark: For UPS applications, please consult Schneider Electric (HK) Ltd.

註：有關不間斷電源供應系統之應用，請向施耐德電氣(香港)有限公司查詢。

**iC60H RCBO (10kA)**  
**single module combined RCD/MCB units**  
**class A**  
**BS EN 61009, IEC 1009**

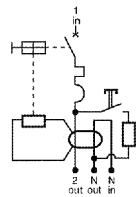
**iC60H RCBO (10kA)**  
**單相漏電保護器組合**  
**A等級**

BS EN 61009, IEC 1009

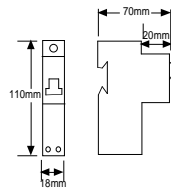


A9D11806

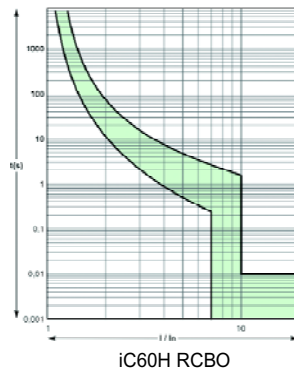
Rated current 額定電流(A)	Sensitivity 額定漏電動作電流(mA)	Curve 曲線	Class 等級	Part no. 產品編號
6	30	Type C	A	A9D11806
10	30	Type C	A	A9D11810
16	30	Type C	A	A9D11816
20	30	Type C	A	A9D11820
32	30	Type C	A	A9D11832
40	30	Type C	A	A9D11840
45	30	Type C	A	A9D11845



**Dimensions 尺寸**



**Tripping Curve 脫扣曲線**



**Application**

Protection and control circuits against overloads, short circuits and earth leakage faults in commercial, industrial and household's electrical distribution systems. The RCBO provides :

- protection against indirect contact;
- complementary protection against direct contact (16th Edition 412-06);
- rated voltage : 240V;
- operating voltage : 50-253V;
- rated current : 6-45A;
- tripping characteristics (BS EN 60898) :
  - C curve : the magnetic releases operate between 5 and 10 I<sub>n</sub>;
- breaking capacity : BS EN 60898 10kA;
- limitation class : 3;
- lockable in "ON" or "OFF" position;
- trip free mechanism;
- complies with BS EN 61009, IEC 1009;
- test button operates between 0.85-1.1 times rate voltage.

**應用**

iC60H型單相漏電保護器組合提供保護及控制電力線路的功能，集過載、短路及漏電保護於一身，可應用於工商業配電系統，或供一般家庭使用，它備有以下功能：

- 合閘和分斷顯示；
- 輔助直接接觸保護 (第16版412-06)；
- 額定電壓：240V；
- 操作電壓：50-253V；
- 額定電流：6-45A；
- 脫扣特性 (BS EN 60898)：
  - C型曲線：瞬時脫扣5-10 I<sub>n</sub>；
- 分斷能力：BS EN 60898 10kA；
- 限流等級：3；
- 可鎖定於"ON"或"OFF"位置；
- 自由脫扣裝置；
- 符合BS EN 61009及IEC 1009標準；
- 測試按鈕於0.85-1.1倍額定電壓中操作。

Remark: For UPS applications, please consult Schneider Electric (HK) Ltd.

註：有關不間斷電源供應系統之應用，請向施耐德電氣(香港)有限公司查詢。

iID residual current circuit breakers (ID/RCCB)  
class AC  
BS EN 60898, IEC 1008, EN 61008

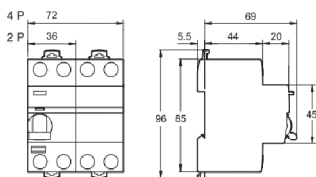
iID 漏電斷路器 (ID/RCCB)  
AC等級

BS EN 60898, IEC 1008, EN 61008



Type	Wid. in mod. of 9mm	Rated current	Sensitivity	Part no.
類型	寬度9mm倍數	額定電流 (A)	額定漏電動作電流(mA) 50Hz	產品編號
2-pole極	4	25	30	A9R71225
			300	A9R74225
		40	30	A9R71240
			300	A9R74240
			30	A9R71263
4-pole極	8	25	30	A9R71425
			300	A9R74425
		40	30	A9R71440
			300	A9R74440
			30	A9R71463
		300	A9R74463	

Dimensions 尺寸



Application

The iID residual current devices provide the functions of isolation, switching and earth leakage protection of electrical circuits. They have a residual current operated electromechanical release which operates without any auxiliary source of supply to open a circuit automatically in the case of an earth leakage fault between phase and earth greater than or equal to a threshold of 10, 30, 100, 300 or 500mA.

Technical Data

- rated current : 25-100A;
- rated voltage :
  - 2-pole : 230-240V,
  - 4-pole : 400-415V;
- unwanted tripping :
  - all iID/RCCB incorporate a filter device preventing the risks of unwanted tripping due to transient voltages (lightning, line disturbances on other equipment) and transient currents (from high capacitive circuit);

- isolation and switching;
- positive contact indications :
  - in accordance with 15th edition of the IEE Wiring Regulations (Regs 537-5, 537-9);
- operating temperature : -5°C to +60°C;
- connections : tunnel terminals for 25mm<sup>2</sup> flexible cables or 35mm<sup>2</sup> for rigid cables;
- number of operating cycles (O-C) : 20000;
- tropicalization : treatment 2 (relative humidity 95% at 55°C);
- weight (g) :

Type	2-pole	4-pole
	210	370

- RCD : BS 4293 : 1983, CEE 27, BS EN 60898, IEC 1008, EN 61008;
- CEE 27 range : NF-USE, KEMA, OVE, SEMKO, DEMKO, NEMKO, FI;
- BS range : ASTA.

應用

iID型漏電斷路裝置提供隔離、開關和接地漏電保護作用。它配備一個機電式漏電脫扣，當接地漏電故障達至或大於10、30、100、300或500mA時(中線在切斷)，無需任何輔助電源，便可以自動中斷電流。

技術數據

- 額定電流 : 25-100A ;
- 額定電壓 :
  - 2極 : 230-240V ,
  - 4極 : 400-415V ;
- 防干擾性跳閘 :
  - 所有iID/RCCB漏電斷路器配備一個電源過濾裝置，防止由瞬變電壓(電擊，其他設備的線路干擾)和瞬變電流(高電容電路)引起的干擾性跳閘；
- 隔離和開關；
- 正接觸顯示：
  - 根據第十五版IEE Wiring Regulations (Regs 537-5, 537-9)；
- 操作溫度：-5°C至+60°C；
- 接線：套管端子應用於25mm<sup>2</sup>軟線或35mm<sup>2</sup>硬線；
- 機械壽命(O-C)：20000次；
- 熱帶氣候處理：第2級(溫度55°C時，相對濕度95%)；
- 重量(克)：

類型	2極	4極
	210	370

- RCD : BS 4293 : 1983、CEE 27、BS EN 60898、IEC 1008、EN 61008；
- CEE 27系列：NF-USE、KEMA、OVE、SEMKO、DEMKO、NEMKO、FI；
- BS系列：ASTA。

iDPN N Vigi  
class AC  
EN 60898, EN 61009

iDPN N Vigi 漏電保護斷路器  
AC等級  
EN 60898, EN 61009

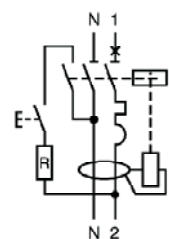


A9D31606

Type	Wid. in mod. of 9mm	Rated current	Sensitivity 額定漏電動作電流 (mA)	Part no. 產品編號
類型	寬度9mm倍數	額定電流 (A)		

#### C curve / C型曲線

1P極 + N	4	6	30	A9D31606
		10	30	A9D31610
		16	30	A9D31616
		20	30	A9D31620
		25	30	A9D31625
		32	30	A9D31632
		40	30	A9D31640



#### Function

- The iDPN N Vigi self-contained residual current device; carries out complete protection of final circuits (overcurrents and insulation faults):
  - protection of persons against indirect contact (30 or 300mA),
  - protection of installations against fire hazards (300mA),
  - additional protection of persons against direct contact (30 mA);
- The 30 mA version is selective with the ID or Vigi 300mA selective residual current devices installed upstream;
- It is immune to nuisance tripping due to transient overvoltages (lightning, switchgear switching on the network, etc.).

#### Technical Data

- voltage rating : 230 V AC;
- breaking capacity :
  - EN 60898/EN 61009 :
    - rated breaking capacity (Icn) : 6 kA
- ratings : 4-40A at 30°C;
- fast closing;
- positive contact indication;
- earth fault visualised on front face;
- durability (O-C cycles) :
  - mechanical : 20000,
  - electrical :
    - I ≤ 20 A : 20000,
    - I ≥ 25 A : 10000 ;
- environment :
  - tropicalisation : treatment 2 (relative humidity: 95% at 55°C);
- weight : 125g;
- connection : tunnel terminals for 10 mm<sup>2</sup> flexible or 16 mm<sup>2</sup> rigid cable;
- approvals : KEMA KEUR.

#### C curve

- tripping curve : the magnetic trip units operate between 5 and 10 In

#### 功能

- iDPN N Vigi內置漏電保護器提供對電路的全面保護 (電流過大及隔離故障) :
  - 對間接接觸提供人身保護 (30或300mA) ,
  - 保護裝置免受火害 (30或300mA) ,
  - 對直接接觸提供額外人身保護 (30mA) ;
- 30mA版本可選擇帶ID或上流安裝的Vigi 300mA 可選漏電保護設備;
- 可避免因瞬時電壓 (閃電, 網絡上的設備開關等) 導致的不必要脫扣。

#### 技術數據

- 電壓 : 230VAC ;
- 分斷能力 :
  - EN 60898 / EN 61009 :
    - 額定分斷能力(Icn) : 6 kA
- 級別 : 於30°C時, 4-40A ;
- 快速閉合 ;
- 正接觸顯示 ;
- 裝置正面可顯示接地故障 ;
- 承受能力 (O-C循環) :
  - 機械 : 20000次 ,
  - 電力 :
    - I ≤ 20A : 20000次 ,
    - I ≥ 25A : 10000次 ;
- 環境 :
  - 熱帶氣候處理 : 第2級 (溫度55°C, 相對濕度95%) ;
- 重量 : 190g ;
- 接線 : 套管端子應用於10mm<sup>2</sup> 軟線或16mm<sup>2</sup> 硬線 ;
- 獲KEMA KEUR認可。

#### C curve / C型曲線





- 脫扣曲線 : 瞬時脫扣5-10 In



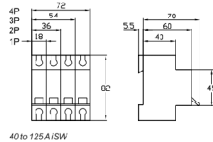
A9S65240



A9S65340

Type	Wid. in mod. of 9mm 寬度9mm 倍數	Rated Current 額定電流 (A)	Voltage 額定電壓 (V AC)	Part no.
類型				產品編號
1-pole極 	2	40	250	A9S65140
	2	63	250	A9S65163
	2	100	250	A9S65191
2-pole極 	4	40	415	A9S65240
	4	63	415	A9S65263
	4	100	415	A9S65291
3-pole極 	6	40	415	A9S65340
	6	63	415	A9S65363
	6	100	415	A9S65391
4-pole極 	8	40	415	A9S65440
	8	63	415	A9S65463
	8	100	415	A9S65491

Dimensions 尺寸



Function

- on-load opening and closing of a circuit.

Technical Data

- positive contact indication;
- DC use : 48V (110V two serial poles);
- mechanical endurance :
  - I=40-100A: 50000 cycles,
  - electrical endurance : AC22 p.f.=0.6,
  - I=40, 63A : 20000 cycles,
  - I=100A : 10000 cycles,
- rated short-time withstand : 20 x I<sub>n</sub> : 1 sec;
- tropicalization : treatment 2 (95% relative humidity at 55°C);
- connections : tunnel terminals for the following cables
  - ≤50mm<sup>2</sup> rigid cables for 40-100A,
  - ≤35mm<sup>2</sup> flexible cables for 40-100A;
- complies with IEC 60947-3 standard for 40-100A;
- approvals : USE;
- utilization category : AC22A.

功能

- 線路負載開關。

技術數據

- 正接觸顯示；
- 直流應用：48V（110V兩極串聯）；
- 機械能耐力：
  - I=40-100A：50000次，
  - 電力能耐力：AC22功率因數=0.6，
  - I=40, 63A：20000次，
  - I=100A：10000次，
- 額定短時耐受：20 x I<sub>n</sub>：1 秒；
- 熱帶氣候處理：第2級（溫度55°C時，相對濕度95%）；
- 接線：使用套管端子
  - 40-100A可接 ≤50mm<sup>2</sup>硬線，
  - 40-100A可接 ≤35mm<sup>2</sup>軟線，
- 40-100A符合IEC 60947-3標準；
- 獲USE認可；
- 使用類別：AC22A。



PRF1, PRD1 & PRD surge arresters  
IEC 61643-1, EN61643-11

PRF1, PRD1 及 PRD 電衝保護器  
IEC 61643-1, EN61643-11

PRD1 & PRF1, Type 1 + Type 2 電衝保護器一、二混合型

Type	Un (V)	I <sub>max</sub> (kA)	U <sub>p</sub> (kV)	I <sub>imp</sub> (kA)	Part no.
類型					產品編號
1-pole + N PRF1 12.5r	230	50	1.5	12.5/100 (N-PE)	16632
PRD1 25r	230	40	1.5	25/100 (N-PE)	16330
3-pole + N PRF1 12	230/400	50	1.5	12.5/100 (N-PE)	16634
PRD1 25r	230/400	40	1.5	25/100 (N-PE)	16332



16332



16333

PRD1 Master, Type 1 (Withdrawable) 抽屜式一型

Type	Un (V)	I <sub>max</sub> (kA)	U <sub>p</sub> (kV)	I <sub>imp</sub> (kA)	Part no.
類型					產品編號
1-pole + N PRD1 Master	230	---	1.5	25/100 (N-PE)	16361
3-pole + N PRD1 Master	230/400	---	1.5	25/100 (N-PE)	16363

PRD, Type 2 (Withdrawable) 抽屜式二型

Type	I <sub>max</sub> (8/20μs wave) (kA)	Remote Indicator	U <sub>p</sub> (kV)	Part no.
類型				產品編號
1-pole + N PRD 65r	65	Yes	1.5	16557
1極+中線 PRD 40r	40	Yes	1.3	16562
PRD 40	40	No	1.3	16567
PRD 20r	20	Yes	1.2	16672
PRD 20	20	No	1.2	16572
PRD 8r	8	Yes	1.2	16677
3-pole + N PRD 65r	65	Yes	1.2	16559
3極+中線 PRD 40r	40	Yes	1.2	16564
PRD 40	40	No	1.2	16569
PRD 20r	20	Yes	1.2	16674
PRD 20	20	No	1.2	16574
PRD 8r	8	Yes	1.2	16679



16557



16559



16691

Spare Cartridges for PRD PRD備用盒

Type	For	Part no.
類型	適用於	產品編號
C65-340	PRD65r	16681
C40-340	PRD40, PRD40r	16685
C20-340	PRD20, PRD20r	16687
C8-340	PRD8, PRD8r	16689
C neutral	All PRD	16691
C1 Master-350	PRD1 Master	16314
C1 Neutral-350	PRD1 Master, PRD1 25r	16317
C1 25-350	PRD1 25r	16315
C2 40-350	PRD1 25r	16316

PRF1 Function

PRF1 Type 1 surge arresters protect electrical installations against direct lightning strokes. It is recommended for electrical installations in buildings protected by a lightning conductor. PRF1 type 1 surge arresters are tested under shock current (I<sub>imp</sub>) with a 10/350μs wave form.

Technical Data

- operating frequency : 50/60Hz;
- operating temperature : -40°C to +85°C;
- response time : ≤1μs;
- complies with standards : IEC 61643-1 and EN 61643-11 class 1 test.

PRD Functions

PRD Removable Type 2 surge arresters protect electrical installations against indirect lightning strokes. PRD surge arresters are tested under full discharge current (I<sub>max</sub>) with a 8/20μs wave form.

Technical Data

- frequency : 50/60Hz;
- operating voltage : 230/400VAC;
- operating indication by means of a mechanical indicator :
  - white : in operation,
  - red : at end of life;
- end of life remote indication by contact NO, NC 250V/0.25A;
- response time : ≤25 ns;
- operating temperature : -5°C to +40°C;
- type of connection terminals : 2.5-35mm<sup>2</sup>.

PRF1 功能

PRF1一型電衝保護器保護電力裝置，防止直接遭雷電擊。產品適用於設有避雷針的建築物。PRF1一型電衝保護器經10/350μs波形的電擊電流 (I<sub>imp</sub>) 測試。

技術數據

- 操作頻率 : 50-60Hz ;
- 操作溫度 : -40°C至+85°C ;
- 反應時間 : ≤1μs ;
- 符合標準 : IEC 61643-1及EN61643-11 I級分類試驗。

PRD 功能

PRD可移動二型電衝保護器保護電力裝置，防止間接遭雷電擊。PRD電衝保護器經8/20μs波形的雷擊電流 (I<sub>max</sub>) 測試。

技術數據

- 頻率 : 50-60Hz ;
- 運作電壓 : 230/400VAC ;
- 經機械顯示器的操作顯示 :
  - 白色 : 運作中 ,
  - 紅色 : 消耗盡 ;
- NO, NC 250V/0.25A接觸點遙距顯示已消耗盡之情況 ;
- 反應時間 : ≤25 ns ;
- 操作溫度 : -5°C至+40°C ;
- 連接端子類型 : 2.5-35mm<sup>2</sup>。

## PF surge arresters

IEC 61643-1, EN61643-11

## PF 電衝保護器

IEC 61643-1, EN61643-11



15684



15586

### PF, Type 2 (Monoblock) 固定式二型

Type		I <sub>max</sub> (8/20μs wave) (kA)	Remote Indicator	U <sub>p</sub> (kV)	Part no. 產品 編號
1-pole + N	PF 65	65	No	1.4	15684
1極+中線	PF 40	40	No	1.4	15687
	PF 20	20	No	1.2	15692
3-pole + N	PF 65r	65	Yes	1.4	15685
3極+中線	PF 65	65	No	1.4	15586
	PF 40r	40	Yes	1.4	15690
	PF 40	40	No	1.4	15688
	PF 20	20	No	1.2	15693

### PF Function

PF monoblock surge arresters protect electrical installations against indirect lightning strokes. PF surge arresters are tested under full discharge current (I<sub>max</sub>) with a 8/20μs wave form.

### Technical data

- frequency : 50/60Hz;
- operating voltage : 230/400 VAC;
- response time : ≤25 ns;
- end of life indication :
  - green : in operation,
  - red : at end of life;
- end of life remote indication by contact NO, NC 250V/0.25A;
- operating temperature : -5°C to +40°C;
- type of connection terminals : 2.5-35mm<sup>2</sup>.

### PF 功能

PF單件電衝保護器保護電力裝置，防止間接遭雷電擊。  
PF電衝保護器經8/20μs波形的雷擊電流 (I<sub>max</sub>) 測試。

### 技術數據

- 頻率：50/60Hz；
- 操作電壓：230-400 VAC；
- 反應時間：≤25 ns；
- 即將耗盡顯示；
- 綠色：運作中，
- 紅色：消耗盡；
- NO，NC 250V/0.25A接觸點遙距顯示已消耗盡之情況；
- 操作溫度：-5°C至+40°C；
- 連接端子類型：2.5-35mm<sup>2</sup>。

iTL, iTLc, iTLm, iTLs impulse relays,  
iTLI changeover relays and add-on auxiliaries  
IEC 60669-1, IEC 60669-2

iTL, iTLc, iTLm, iTLs 脈衝繼電器,  
iTLI 轉換繼電器及輔助裝置  
IEC 60669-1, IEC 60669-2



A9C30812



A9C30115



A9C32316

Type	Wid. in mod. of 9mm	Coil voltage		Part no.
類型	寬度9mm倍數	線圈電壓 U <sub>c</sub>		產品編號
		V AC	V DC	

iTL 16A Impulse Relays 脈衝繼電器

1-pole極	2	230-240	110	A9C30811
	2	130	48	A9C30311
2-pole極	2	230-240	110	A9C30812
	2	130	48	A9C30312
	2	48	24	A9C30212
	2	24	12	A9C30112
3-pole極	2	12	6	A9C30012
	2 + 2	230-240	110	A9C30811+
				A9C32816
	2 + 2	130	48	A9C30311+
				A9C32316
	2 + 2	48	24	A9C30211+
4-pole極	2 + 2	24	12	A9C30111+
				A9C32116
	2 + 2	230-240	110	A9C30812+
				A9C32816

iTLI 16A Changeover Relays 轉換繼電器

1-pole極	2	24	12	15503
---------	---	----	----	-------

iTL 32A Impulse Relays 脈衝繼電器

1-pole極	2	230-240	110	A9C30831
2-pole極	2 + 2	230-240	110	A9C30831+
				A9C32836
3-pole極	2 + 4	230-240	110	A9C30831+
				(2 x A9C32836)
4-pole極	2 + 6	230-240	110	A9C30831+
				(3 x A9C32836)

iETL 16A Extensions 擴展

iETL	2	130	48	A9C32316
	2	48	24	A9C32216
	2	24	12	A9C32116
	2	12	6	A9C32016

iETL 32A Extensions 擴展

iETL	2	230-240	110	A9C32836
------	---	---------	-----	----------

iTLc 16A Impulse Relays 脈衝繼電器

1-pole極	2	24		A9C33111
	2	48		A9C33211
	2	230-240		A9C33811

Type	Wid. in mod. of 9mm	Coil voltage		Part no.
類型	寬度9mm倍數	線圈電壓 U <sub>c</sub>		產品編號
		V AC	V DC	

Add-on Auxiliaries 脈衝繼電器輔件

iATLs Indication 指示輔件	1	130-240		A9C15405
iATLm Latched Order Control 自保持命令控制輔件	1	230-240		A9C15414
iATLz Control by Pushbuttons 按鈕控制輔件	2	130-240		A9C15413
iATLc+c Multi-level Control 多級集中控制 + 指示輔件	2	130-240		A9C15410

Function

- impulse relays allow circuit remote control :
  - via impulse orders (mechanically latched);
  - from several control points;
  - impulse relays are used for the control of resistive circuits (incandescent lamps, low voltage halogen lamps, convector) and inductive circuits (fluorescent tubes, discharge lamps).

Technical Data

- impulse duration : 50ms;
- maximum switching frequency : 5 operations/minute;
- operating temperature : -20°C to +50°C;
- tropicalization : treatment 2 (relative humidity 95% at +55°C);
- switching noise level : < 60dBA (at 1 m).

功能

- 脈衝繼電器能遙控線路 :
  - 通過脈衝命令 (機械鎖定);
  - 多點控制;
  - 脈衝繼電器用於控制電阻性負載電路 (如白熾燈, 低壓鹵燈, 對流式加熱器) 和感性負載電路 (如螢光燈管, 放電燈)。

技術數據

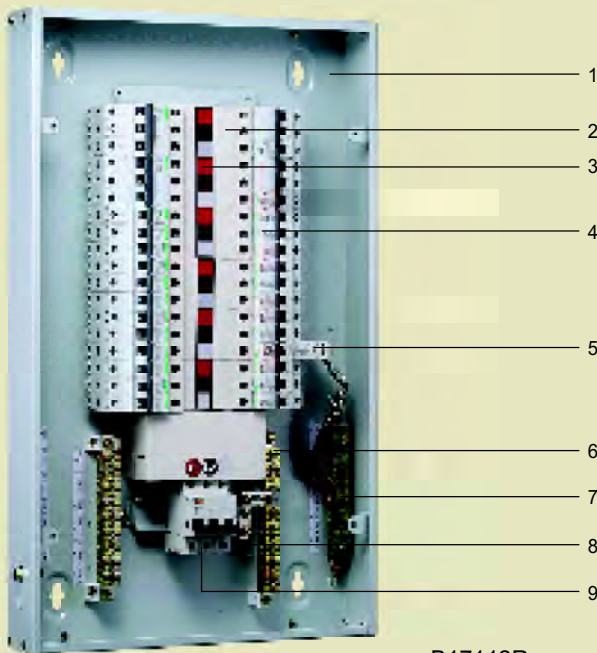
- 脈衝持續 : 50ms ;
- 最高開關頻率 : 5次/分鐘 ;
- 操作溫度 : -20°C至+50°C ;
- 熱帶氣候處理 : 第2級 (溫度55°C時, 相對濕度95%) ;
- 噪音等級 : 低於60dBA (1米距離)。

MCB boards technical specifications  
 Multipact MCB boards  
 ASTA certified

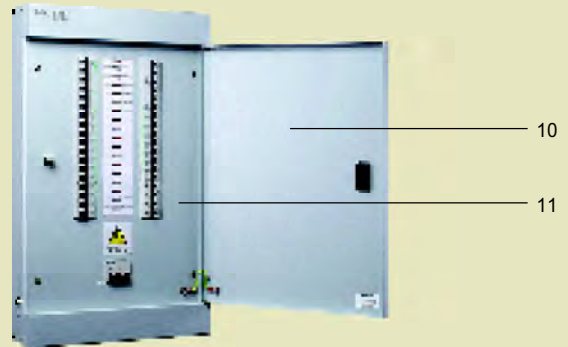
微型斷路器配電箱技術參數  
 Multipact微型斷路器配電箱  
 ASTA認可

- in compliance with standards: IEC60439-1 and BSEN 60439-1
- degree of protection: IP41
- surface mounting
- galvanized 1.2mm steel sheet
- high quality epoxy powder surface coating
- suits Multi 9 miniature circuit breakers
- busbar rating: 100A & 200A

- 符合IEC60439-1及BSEN 60439-1標準
- 保護等級：IP41
- 掛牆式
- 1.2mm鍍鋅鋼料造
- 表面用高質素環氧樹脂塗層
- 適合Multi 9 微型斷路器
- 電巴容量：100A及200A



B17112R



- |   |   |
|---|---|
| 1. Surface mounting enclosure<br>掛牆式箱體      | 7. Earth link<br>地線端子                   |
| 2. Main Busbar Chamber<br>主巴盤               | 8. Neutral incoming terminal<br>中線來線接線端 |
| 3. Terminal shield & way label<br>絕緣隔板及相位標貼 | 9. A.I. switch<br>隔離開關                  |
| 4. MCB unit<br>微型斷路器                        | 10. Hinge door<br>掩門                    |
| 5. RCBO<br>漏電斷路器                            | 11. Inner cover<br>內門                   |
| 6. Neutral link<br>中線端子                     |   |



B10006R

Technical Data

- neutral incoming terminal and earth link incoming connections : use rigid or flexible cables up to 16mm<sup>2</sup>;
- neutral and earthlink outgoing connections : use rigid or flexible cables up to 10mm<sup>2</sup>.

技術數據

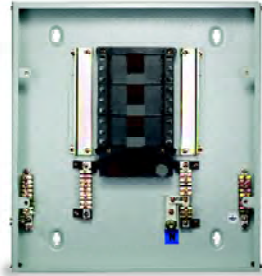
- 中線和地線端子來線：可接16mm<sup>2</sup>或以下的軟線或硬線；
- 中線和地線出線：可接10mm<sup>2</sup>或以下的軟線或硬線。

SPN MCB/RCBO Boards & Consumer Units 單相微型斷路器/漏電斷路器配電箱  
 Bar Ratings 電巴容量 100A

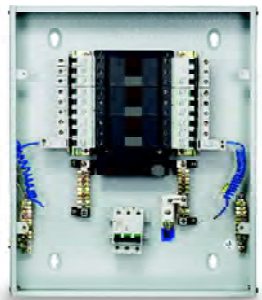
Part no. 產品編號	No. of way 相位數目	Dimensions 尺寸 (mm)		
		H	W	D
B10006R	6	250	250	90
B10008R	8	250	250	90
B10010R	10	250	300	90
B10012R	12	250	350	90
B10014R	14	250	400	90
B10016R	16	250	450	90
B10202R	2 + 2	250	250	90
B10303R	3 + 3	250	300	90
B10044R	4 + 4	250	300	90
B10084R	8 + 4	250	400	90
B10104R	10 + 4	250	450	90
B10106R	10 + 6	250	450	90

Multipact MCB boards  
ASTA certified

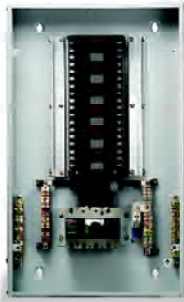
Multipact 微型斷路器配電箱  
ASTA 認可



B11006R



B12106R



B12112RM160



B13206

Technical Data (B11.../B12.../B13... boards)

- neutral incoming terminal connection : use rigid or flexible cables up to 120mm<sup>2</sup>;
- earth link incoming connection : use rigid or flexible cables up to 70mm<sup>2</sup>;
- neutral and earth link outgoing connections : use rigid or flexible cables up to 16mm<sup>2</sup>.

技術數據 (B11.../B12.../B13... 配電箱)

- 中線來線：可接120mm<sup>2</sup>或以下的軟線或硬線；
- 地線來線：可接70mm<sup>2</sup>或以下的軟線或硬線；
- 中線和地線出線：可接16mm<sup>2</sup>或以下的軟線或硬線。

TPN MCB/RCBO Board 三相微型斷路器/漏電斷路器配電箱  
Bar Ratings 電巴容量 200A

w/o Main Switch Space  
不帶總掣位

Part no. 產品編號	No. of way 相位數目	Dimensions 尺寸 (mm)		
		H	W	D
B11004R	4	420	440	110
B11006R	6	474	440	110
B11008R	8	528	440	110
B11010R	10	582	440	110
B11012R	12	636	440	110
B11014R	14	690	440	110
B11016R	16	744	440	110

TPN MCB/RCBO Board 三相微型斷路器/漏電斷路器配電箱  
Bar Ratings 電巴容量 200A

c/w Main Switch Space  
帶總掣位

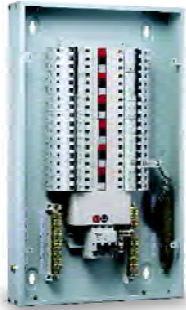
Part no. 產品編號	No. of way 相位數目	To fit M/S 適合總掣(A)	Dimensions 尺寸 (mm)		
			H	W	D
B12104R	4		466	440	110
B12106R	6		520	440	110
B12108R	8		574	440	110
B12110R	10		628	440	110
B12112R	12		682	440	110
B12114R	14		736	440	110
B12116R	16		790	440	110
B12118R	18		844	440	110
B12120R	20		898	440	110
B12122R	22		952	440	110
B12112RM160	12	160	732	440	110
B12114RM160	14	160	786	440	110
B12116RM160	16	160	840	440	110
B12118RM160	18	160	894	440	110
B12112RM250	12	250	797	440	120
B12114RM250	14	250	851	440	120
B12116RM250	16	250	905	440	120
B12118RM250	18	250	959	440	120

TPN MCB Boards (Split Bar Type)  
三相微型斷路器分巴配電箱

c/w Main Switch & RCD Spaces  
帶總掣位及漏電保護器位

Part no. 產品編號	No. of way 相位數目	Dimensions 尺寸 (mm)		
		H	W	D
B13202	2 + 2	534	440	110
B13204	2 + 4	588	440	110
B13206	2 + 6	642	440	110
B13208	2 + 8	696	440	110
B13210	2 + 10	750	440	110
B13212	2 + 12	804	440	110
B13404	4 + 4	642	440	110
B13406	4 + 6	696	440	110
B13408	4 + 8	750	440	110
B13410	4 + 10	804	440	110
B13412	4 + 12	858	440	110
B13414	4 + 14	912	440	110
B13416	4 + 16	966	440	110
B13418	4 + 18	1020	440	110
B13606	6 + 6	750	440	110
B13608	6 + 8	804	440	110
B13610	6 + 10	858	440	110
B13612	6 + 12	912	440	110
B13614	6 + 14	966	440	110
B13616	6 + 16	1020	440	110
B13808	8 + 8	858	440	110
B13810	8 + 10	912	440	110
B13812	8 + 12	966	440	110
B13814	8 + 14	1020	440	110

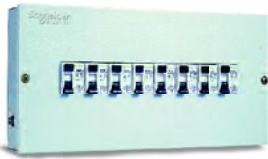




B17112R



B14006



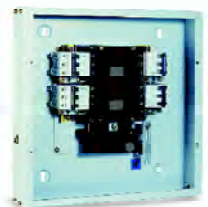
B14004



B15160



B16206



B16304



B19001



B19002

TPN MCB/RCBO Board 三相微型斷路器/漏電斷路器配電箱  
Bar Ratings 電巴容量 **100A**

c/w Main Switch Space  
帶總掣位

Part no. 產品編號	No. of way 相位數目	To fit M/S 適合總掣(A)	Dimensions 尺寸 (mm)		
			H	W	D
B17104R	4	100A	456	405	105
B17106R	6	100A	510	405	105
B17108R	8	100A	564	405	105
B17110R	10	100A	618	405	105
B17112R	12	100A	672	405	105
B17114R	14	100A	726	405	105
B17116R	16	100A	780	405	105
B17118R	18	100A	834	405	105
B17120R	20	100A	888	405	105
B17122R	22	100A	942	405	105

RCD Boards 漏電保護器配電箱

Part no. 產品編號	No. of way 相位數目	Dimensions 尺寸 (mm)		
		H	W	D
B14001	1 x 4P	200	150	70
B14003	3 x 4P	200	300	70
B14004	4 x 4P	200	400	70
B14006	6 x 4P	300	440	110
B14008	8 x 4P	380	440	110
B14010	10 x 4P	450	440	110
B14012	12 x 4P	530	440	110
B14014	14 x 4P	600	440	110
B14016	16 x 4P	670	440	110

1 Way Switch Boards 1位總掣箱

Part no. 產品編號	Application 應用於	Dimensions 尺寸 (mm)		
		H	W	D
B15160	INS 125-160	350	440	90
B15250	INS 250	400	440	90

TPN MCB Boards 三相微型斷路器配電箱  
Tailored for Power Utility Company 適用於供電機構  
Bar Ratings 電巴容量 **200A**

w/o Main Switch Space  
不帶總掣位

Part no. 產品編號	No. of way 相位數目	Dimensions 尺寸 (mm)		
		H	W	D
B16206	6 x 2P	387	440	110
B16208	8 x 2P	423	440	110
B16212	12 x 2P	495	440	110
B16304	4 x 3P + N	423	440	110
B16306	6 x 3P + N	495	440	110
B16308	8 x 3P + N	567	440	110

Accessories 配件

Part no. 產品編號	Description 內容
B19001	100A Al switch tee busbar 100A總掣扁接線
B19002	Blanking plate for 6 SP MCB 相間隔板, 一組六個









**Schneider Electric (HK) Ltd.** 13th Floor, East Wing, Warwick House, Taikoo Place,  
**施耐德電氣 (香港) 有限公司** 979 King's Road, Quarry Bay, Hong Kong  
香港鯉魚涌英皇道979號太古坊和域大廈13樓東翼  
Tel 電話：2565 0621 Fax 傳真：2811 1029  
Customer Care Centre 客戶服務中心：2579 9699  
[www.schneider-electric.com/hk](http://www.schneider-electric.com/hk)

Macau Branch Office 澳門分支辦事處：  
Alameda Dr Carlos D'Assumpcao 180, Tong Nam Ah  
Central Comercio 13G, H & I, Macau  
澳門新口岸宋玉生廣場180號東南亞商業中心13樓G, H & I  
Tel 電話：(853) 2871 7488  
Fax 傳真：(853) 2871 7499

As standards, specifications and designs change from time to time, please ask for confirmation of the information given in this publication.  
由於標準、規格及設計時有變更，請與我們的銷售部門確認資料。